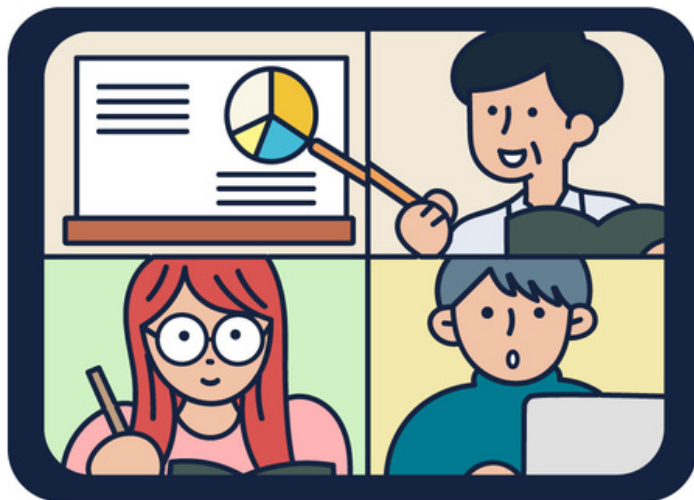


生活で必要な表現を学ぶ オンライン 会話クラス

# 外国人のための 生活の日本語教室



レベル：日本語教育の参照枠 **A1**レベル

JLPT **N5~N4**ぐらい

- 期間：6月6日～8月8日の  
毎週土曜日 19:30～21:00

無料

- 方法：オンライン (Zoom)
- 教材：『いろいろ生活の日本語 初級1』
- 対象：愛媛県に住んでいる、中学生以上の外国人  
ひらがな・カタカナが読める人  
授業に7回以上参加できる人

お問い合わせ



089-917-5678



nihongo@epic.or.jp

愛媛県国際交流協会 (EPIC)

もうしこみ

申し込みをしたら、  
EPICからメールが届きます。  
かならずメールを  
確認してください。



# どんなことをするの？

## 授業のイメージ

テキスト

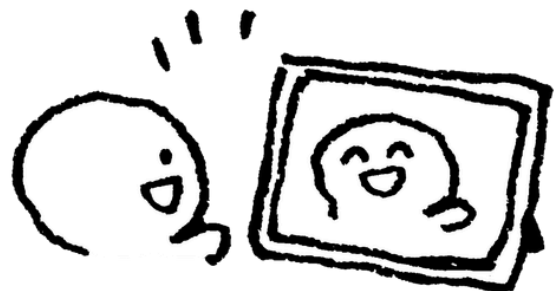
『いろどり 生活の日本語』をつかいます。  
※授業で使うページはPDFで送ります✉



ないよう  
内容

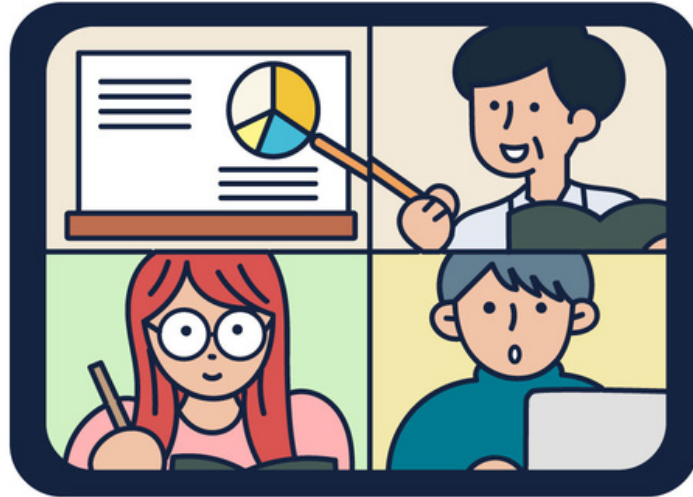
- 仕事や日常生活で使う言葉や表現を勉強します。
- クラスメイトや先生と、勉強した会話を練習します。

⚠️ JLPT対策のクラスではありません。



Online conversation class to learn useful expressions for daily life

# Everyday Japanese



Level : Reference Framework for  
Japanese Language Education **A1**  
Around JLPT N5–N4 level



Day&Time : June 6 – August 8

Every Saturday 19:30–21:00

Online (Zoom)

Textbook : 『IRODORI Beginner 1』

Eligibility :

- Foreign residents living in Ehime Prefecture who are junior high school age or older
- For people who can read hiragana and katakana
- For people who can attend at least 7 classes

## Contact



089-917-5678



nihongo@epic.or.jp

Ehime Prefectural International Center  
(EPIC)

## Application


After you apply, you will receive an email from EPIC. Please make sure to check your email.



# What will we do?

## Class overview

### Textbook

We will use the textbook “IRODORI Beginner 1.”  
We will select the pages used in class from the textbook, make them into a PDF, and send them by email. 



### Class Content

- Learn words and expressions used at work and in daily life.
- Practice the conversations you learned with classmates and teachers.

 This class does not provide JLPT preparation.

