

「ゆっくりにはんごをべんきょうしましょう」  
はじめてのにはんご



レベル：にはんごきょういくさんしょうわく日本語教育の参照枠 **A0~A1**レベル

はじめてにはんごをべんきょうする人  
にはんにきたばかりの人ひと



いつ？ : 6/3 ~ 8/5

すいようび 14:30~16:00

@オンライン (Zoom)

テキスト：『にゅうもんいろどり入門』

さんか : えひめけん に すんでいる がいこくじん  
できる人 (ちゅうがくせい いじょう)

お問い合わせ

☎ 089-917-5678

✉ nihongo@epic.or.jp

Ehime Prefectural International Center  
(EPIC)

もうしこみ

もうしこみをしたら、  
EPICからメールがとどきます。  
かならずメールを  
かくにんしてください。



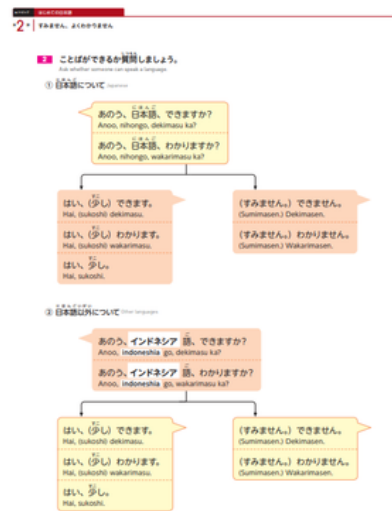
# ／ どのようなことをするの？ ／

じゅぎょう

## 授業のイメージ

テキスト

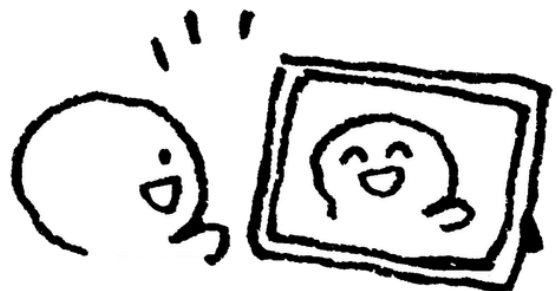
『<sup>せいかつ</sup> いろいろ <sup>にほんご</sup> 生活の日本語』をつかいます。  
※じゅぎょうで <sup>つかう</sup> つかうページはPDFで <sup>とどきます</sup> とどきます。



ないよう  
内容

- ことばやひょうげんなどを べんきょうします。
- いっしょに たくさん はなします。
- ひらがな、カタカナも すこし べんきょうします。

※JLPTのべんきょうは しません。



Let's study Japanese step by step.

# First Steps in Japanese



Level : Reference Framework for Japanese Language Education

A0~A1



For people studying Japanese for the first time  
For people who have just come to Japan

---

Date & Time : June 3 – August 5

Every Wednesday 14:30–16:00

Online (Zoom)

Textbook : 『IRODORI Starter』

Eligibility : Foreign residents living in Ehime Prefecture who are junior high school age or older

## Contact

☎ 089-917-5678

✉ nihongo@epic.or.jp

Ehime Prefectural International Center  
(EPIC)

## Application

After you apply, you will receive an email from EPIC. Please make sure to check your email.

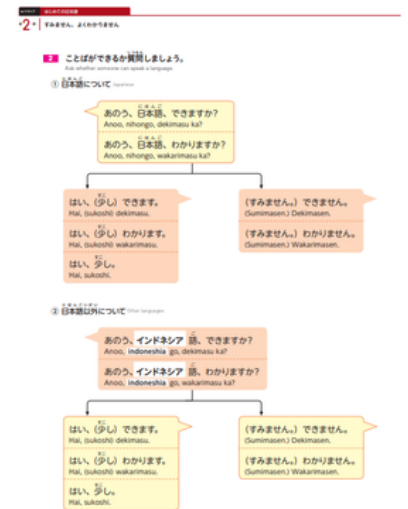


# What will we do?

## Class overview

### Textbook

We will use the textbook “IRODORI Starter.”  
We will select the pages used in class from the textbook, make them into a PDF, and send them by email. ✉



### Class Content

- Study words and expressions
- Practice speaking together a lot
- Study a little hiragana and katakana

⚠ This class does not provide JLPT preparation.

