

សម្រាប់អ្នកចង់សិក្សាភាសាជប៉ុន

មានជនជាតិបរទេសជាច្រើនដែលកំពុងរស់នៅខេត្តអិហ៊ុមិ។

មូលនិធិសមាគមទំនាក់ទំនងអន្តរជាតិប្រចាំខេត្តអិហ៊ុមិគ្រោងនឹងរៀបចំថ្នាក់ភាសាជប៉ុនតាមប្រព័ន្ធអនឡាញដើម្បីជួយដល់ជនបរទេសដែលចង់រៀនភាសាជប៉ុន។

ការសិក្សាភាសាជប៉ុនតែម្នាក់ឯងគឺពិតជាពិបាកណាស់។

ប្រសិនបើមិនមានឱកាសនិយាយភាសាជប៉ុនច្រើនទេភាសាជប៉ុនរបស់អ្នកនឹងមិនរីកចម្រើនទេ។

នៅក្នុងវគ្គសិក្សានេះអ្នកអាចនិយាយមិនត្រឹមតែជាមួយគ្រូប៉ុណ្ណោះទេប៉ុន្តែអ្នកក៏អាចនិយាយជាមួយជនបរទេសនិងជនជាតិជប៉ុនផ្សេងទៀតនៅក្នុងតំបន់នេះដែរ។

ចំពោះអ្នកដែលមកសិក្សាបានទៀងទាត់សមាគមនឹងប្រគល់វិញ្ញាបនបត្របញ្ចប់ការសិក្សាជូន។

តោះរៀនភាសាជប៉ុនជាមួយពួកយើងតាមប្រព័ន្ធអនឡាញ។

!! សូមប្រយ័ត្ន!!

សូមអានដោយយកចិត្តទុកដាក់ចាប់ពីលេខ១ ដល់លេខ៥។

ជាពិសេសលេខ៣។ ចំពោះអ្នកដែលត្រូវតាមលក្ខខណ្ឌទើបអាចចុះឈ្មោះចូលរៀនបាន។

○ចំពោះអ្នកដែលត្រូវតាមលក្ខខណ្ឌ→សូមធ្វើការចុះឈ្មោះ។

ពួកយើងនឹងពន្យល់ទៅក្រុមហ៊ុនរបស់អ្នក។

ហើយអាចនឹងទៅជួបអ្នកដើម្បីធ្វើការចុះឈ្មោះម្តងទៀត

(និងសាកសួរអំពីសៀវភៅដែលអ្នកធ្លាប់ប្រើសម្រាប់

ការសិក្សានិងវិធីសាស្ត្រនៃការសិក្សា)។

×ចំពោះអ្នកដែលមិនសមស្របតាមលក្ខខណ្ឌ→ពិតជាសោកស្តាយ មិនអាចចូលរួមបាន។

១ រយៈពេលនៃថ្នាក់ភាសាជប៉ុន

(១) រយៈពេល

ថ្ងៃទី 27 ខែសីហាដល់ថ្ងៃទី 17 ខែធ្នូឆ្នាំ 2023

មានថ្នាក់រៀនចំនួន១២ដងនិងសកម្មភាពក្រៅថ្នាក់ដូចជាកម្មវិធីទំនាក់ទំនងចំនួន៤ដង។

(២) ថ្ងៃដែលនឹងមានថ្នាក់ភាសាជប៉ុន(គំរោង)

រៀនរាល់ថ្ងៃអាទិត្យពេលយប់។

ខែ	កាលបរិច្ឆេទ	សេចក្តីជូនដំណឹង
が 8月	に 27日	ការតំរង់ទិស
が 9月	み 3日、と 10日、お 17日、か 24日	
が 10月	つ 1日、い 8日、た 15日、ち 22日、よ 29日、う か	29日 : បទសម្ភាសន៍អំពីថ្នាក់ (ការជួបគ្នាម្តង)※
が 11月	い 5日、つ 12日、ち 19日、に 26日、ち	(ការជួបគ្នាម្តង)※
が 12月	み 3日、か 10日、と 17日、お か	17日 : ការប្រជុំផ្លាស់ប្តូរតាមអ៊ិនធឺណិត

※នៅខែតុលា ឬខែវិច្ឆិកា យើងនឹងមានការប្រជុំផ្លាស់ប្តូរចំនួនពីរ (កាលបរិច្ឆេទ និងពេលវេលាមិនទាន់សម្រេចនៅឡើយទេ)។

សកម្មភាពទំនាក់ទំនងផ្ទាល់ជាមួយជនជាតិបរទេសនិងប្រជាជនជប៉ុននៅក្នុងតំបន់។

(៣) ពេលវេលា

ថ្នាក់គឺនៅពេលយប់។ មិនទាន់មានកាលបរិច្ឆេទត្រូវបានកំណត់នៅឡើយទេសម្រាប់ពេលដែលវានឹងចាប់ផ្តើម។ ថ្នាក់គឺប្រហែល 70 នាទី។

កិច្ចប្រជុំគ្រោងធ្វើនៅរសៀលថ្ងៃអាទិត្យ។

២ របៀបចូលរួម

ប្រើកម្មវិធីZOOM ។

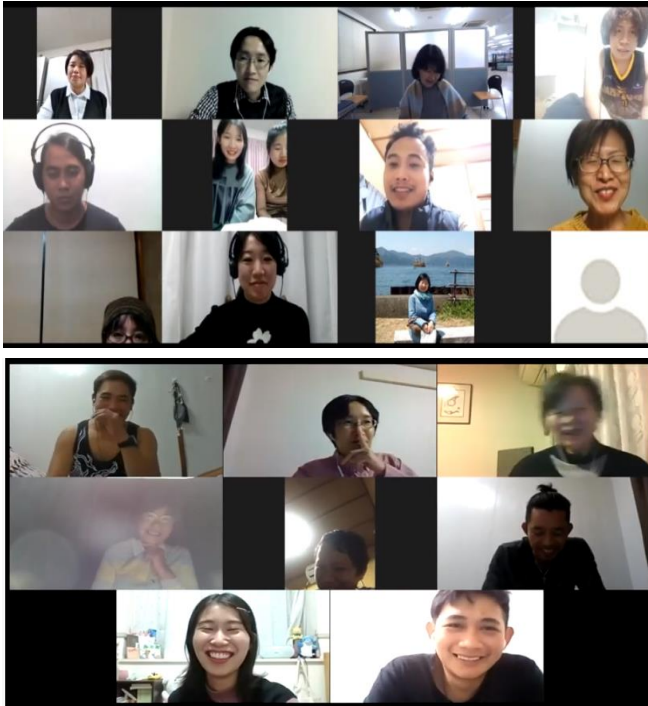
ZOOMគឺជាកម្មវិធីដែលអនុញ្ញាតឱ្យមនុស្សនៅឆ្ងាយមើលឃើញនិងនិយាយជាមួយគ្នាក្នុងពេលតែមួយ។

ជនបរទេសដែលរស់នៅកន្លែងផ្សេងទៀតក៏នឹងសិក្សាជាមួយគ្នាដែរ។

ប្រជាជនជប៉ុនដែលរស់នៅតំបន់នេះអាចនឹងចូលរួមក្នុងវគ្គសន្ទនា។

※សកម្មភាពអំឡុងពេលក្នុងថ្នាក់រៀននឹងថតវីដេអូទុកជាឯកសារយោង។

(សកម្មភាពផ្តោតរៀនកាលពីមុន)



៣ ចំពោះអ្នកដែលអាចចូលរួមបាន

អ្នកដែលអាចចូលរួមបានលុះត្រាតែសមស្របតាមលក្ខខណ្ឌពី (១) ដល់ (៤) ។

(១) អ្នកដែលមានស្មាតហ្វូន(Smart phone) រឺ ថេប្លេត(Tablet)។ល។

(២) អ្នកដែលអាចប្រើWi-Fiបាន

※ល្បឿនអ៊ីនធឺណែតគួរតែមាន 5 Mbps (upload) /1.5 Mbps (download) ឬខ្ពស់ជាងនេះ។

អ្នកអាចវាស់ល្បឿនអ៊ីនធឺណែតតាមលីងនេះ (<https://fast.com/ja/>)។

(៣) អ្នកដែលអាចប្រើប្រាស់Facebookបាន

(៤) អ្នកដែលអាចចូលរួមផ្តោតភាសាជប៉ុនបានច្រើនជាង 8 ដង (70%)



៤ អំពីថ្លៃសិក្សា

(១) មិនគិតថ្លៃ

(២) បង់លុយថ្លៃភ្លើងប្រើប្រាស់ស្មាតហ្វូន(Smart phone) រឺ ថេប្លេត(Tablet)ដោយខ្លួនឯង។

※ក្រុមហ៊ុនរបស់អ្នកអាចនឹងចេញអោយ។ អាចសាកសួរក្រុមហ៊ុនផ្ទាល់។

៥ មុនពេលនិងក្រោយពេលបញ្ចប់វគ្គសិក្សា(គំរោង)

ប្រើកម្មវិធីZOOM ។

ZOOMគឺជាកម្មវិធីដែលអនុញ្ញាតឱ្យមនុស្សនៅឆ្ងាយមើលឃើញនិងនិយាយជាមួយគ្នាក្នុងពេលតែមួយ។

អ្នកត្រូវដោនឡូតកម្មវិធីZOOMទុកជាមុន មុនពេលថ្នាក់រៀនចាប់ផ្តើម។

(១) មុនពេលចូលរៀននឹងមានការប្រជុំនៅថ្ងៃអាទិត្យ ទី២៧ ខែសីហា ពេលល្ងាច (តាមគម្រោង)

និងពិនិត្យមើលឈ្លីនអ៊ិនធឺណែតរបស់អ្នក។ ជួបជុំអ្នកដែលនឹងចូលរៀនជាមួយគ្នា។

(២) ពេលចូលរៀន៖ ថ្ងៃអាទិត្យ ទី២៩ ខែតុលា ពេលល្ងាច (តាមគម្រោង)

បទសម្ភាសន៍អំពីថ្នាក់។ និយាយជាមួយមនុស្សនៅក្នុងថ្នាក់ផ្សេងទៀត។

(៣) បន្ទាប់ពីវគ្គនេះ ថ្ងៃអាទិត្យ ទី១៧ ខែធ្នូ យប់ (តាមគម្រោង)

នឹងមានផ្លាស់ប្តូរយោបល់ជាមួយអ្នកគ្រប់គ្នាដែលបានចូលរួមក្នុងវគ្គសិក្សានេះ។

ពិភាក្សាអំពីអ្វីដែលល្អកំឡុងពេលសិក្សានេះនិងអ្វីដែលចង់ធ្វើនាពេលបន្ទាប់។

តើអ្នកបានអានចាប់ពីលេខ១ដល់លេខ៥ដែរឬទេ?

ចំពោះអ្នកដែលចង់ចុះឈ្មោះសិក្សាអាចចុះឈ្មោះតាមរយៈលីងQR Codeនេះ។

សូមដាក់ពាក្យត្រឹមថ្ងៃទី ៣១ ខែកក្កដា។

https://docs.google.com/forms/d/e/1FAIpQLSfiPUk6F0uPuWpFahXhfVyNfd0LlajTcctuEYSZz2hv6N8csA/viewform?fbclid=IwAR1xMJJCjSdlxdHjknuE82ITmr6FyjjZK0Y4ZcuYtjii_pM-iLEio2fGrMw

